

新型冠狀病毒 您需要瞭解的資訊

該病毒目前沒有在洛杉磯郡社區傳播，也沒有在美國傳播。
洛杉磯郡民眾面臨的直接性感染風險很低。
公共衛生局正在仔細評估這一狀況的發展。

新型冠狀病毒如何傳播？



當感染者咳嗽或打噴嚏時透過飛沫傳播



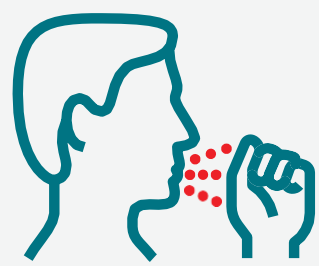
近距離的個人接觸，如照顧受感染的病患

新型冠狀病毒是一種最近開始使人生病的新病毒。
它始於中國大陸，但現在也在感染其他國家的民眾。
目前所知的資訊很大程度上是基於對類似冠狀病毒的瞭解。
由於它是一種新病毒，我們每天都在瞭解更多關於它的資訊。

感染該病毒會出現什麼症狀？



發燒



咳嗽



呼吸困難



嚴重疾病

我可以做些什麼來保護自己和他人免受像 新型冠狀病毒這樣的呼吸道感染疾病的侵害？

- 生病時留在家中。
- 限制與患者的近距離接觸。
- 經常用肥皂和水洗手（至少20秒）。
- 如果沒有現成的肥皂和水，請使用含至少60%酒精的酒精洗手液。
- 清潔和消毒經常接觸的物體和表面。

- 避免觸碰您的雙眼與口鼻。
- 咳嗽或打噴嚏時，請使用衛生紙遮蓋您的口鼻，並將衛生紙丟入垃圾桶。如果您沒有衛生紙，請使用您的衣袖（請勿用您的雙手）。
- 醫護工作者和感染的患者適當使用口罩是最有效的。
- 如果您本季沒有注射流感疫苗，您可以注射疫苗預防流感。