

NOVEL CORONAVIRUS

Lo Que Necesita Saber

El virus NO se está propagando actualmente en la comunidad en el condado de Los Ángeles ni en los Estados Unidos. El riesgo inmediato para el público en general en el condado de Los Ángeles es bajo. La Salud Pública está evaluando cuidadosamente esta situación a medida que cambia.

¿Cómo se propaga?



A través de gotas cuando una persona infectada tose o estornuda.



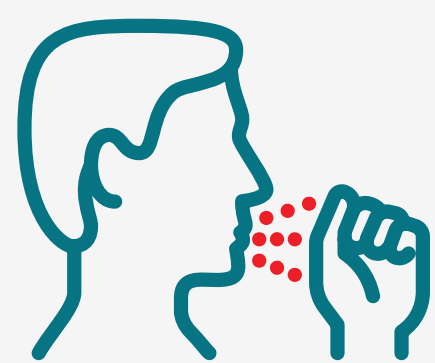
Contacto personal cercano, como cuidar de una persona infectada.

El nuevo coronavirus es un tipo de virus que recientemente comenzó a enfermar a las personas. Comenzó en China continental, pero ahora también está infectando a personas en otros países. El conocimiento actual se basa en lo que se sabe acerca de coronavirus similares. Como es un nuevo virus, estamos aprendiendo más cada día.

¿Cuáles son los síntomas?



Fiebre



Tos



Dificultad para respirar



Enfermedad grave

¿Qué puedo hacer para protegerme a mí mismo y a otras personas de infecciones respiratorias como el nuevo coronavirus?

- Quédese en casa cuando esté enfermo.
- Limite el contacto cercano con personas enfermas.
- Lávese las manos a menudo con agua y jabón durante al menos 20 segundos.
- Si el agua y el jabón no están disponibles, use un desinfectante de manos a base de alcohol con al menos 60% de alcohol.
- Limpie y desinfecte los objetos y superficies que se toquen a menudo.
- Evite tocarse los ojos, la nariz y la boca.
- Cúbrase la tos o estornudo con un pañuelo de papel y después tire el pañuelo a la basura. Si no tiene un pañuelo de papel, use la manga (no las manos).
- Las mascarillas faciales son más eficaces cuando las utilizan adecuadamente los trabajadores de la salud y las personas enfermas.
- Reciba una vacuna para prevenir la gripe si no lo ha hecho esta temporada.